

SOCOTEC

AGENCE DE REIMS
Centre d'affaires Colbert
34 , rue des Moulins
51715 REIMS Cedex
☎ 03 26 40 60 40
📠 03 26 40 03 00

ALU SOUDURE DIFFUSION
Rue du Château
08460 LALOBBE

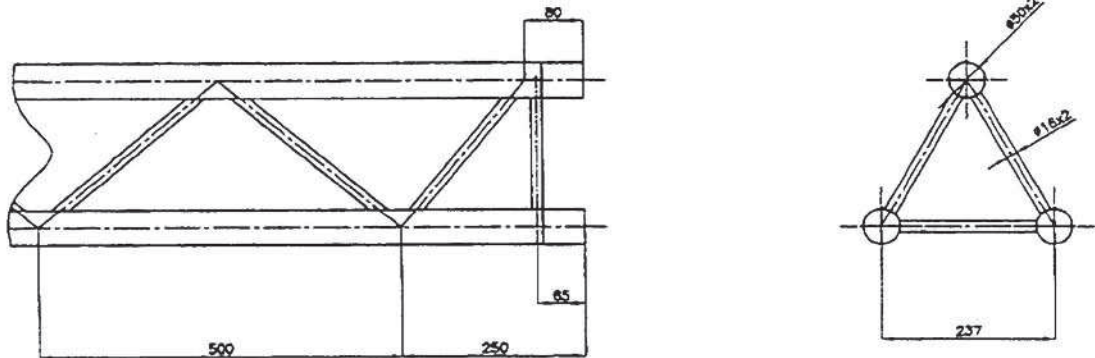
N/Réf. : RS/02-4086/B

Dossier : MF 2660

Certificat

Dans le cadre de la mission qui a été confiée consistant à formuler un avis technique relatif à la solidité des ouvrages, SOCOTEC a examiné la Note de Calcul relative aux structures tridimensionnelles en aluminium référence **SX 290**.

Cette structure est composée de poutres treillis aluminium selon schéma.



Les charges indiquées ci-dessous sont admissibles par ces structures.

Condition de flèche (flèche portée)	charge maxi admissible	4 m	5 m	6 m	8 m	9 m	10 m	12 m	15 m
		1/100	centrée (daN)	850	850	780	440	350	285
	répartie (daN/ml)	200	170	140	90	63	60	28	14
1/300	centrée (daN)	780	385	265	150	120	95	70	45
	répartie (daN/ml)	200	122	71	30	24	15	9	5
1/500	centrée (daN)	360	230	160	90	70	60	40	25
	répartie (daN/ml)	145	74	42	18	13	9	5	3

NB : Les éléments sont assemblés par manchons et goupilles coniques.

Fait à Reims, le 30/11/2002

Le Directeur d'Agence

H. GODET